



CIRCULAR Nº 049/2015 (SF) – RF/PB

Lisboa, 04 de maio de 2015

ASSUNTO: AÇÃO DE SENSIBILIZAÇÃO - PRAGAS E DOENÇAS DAS PLANTAS  
ATUALIZAÇÃO DA INFORMAÇÃO (Folheto)

Caro Associado,

Na sequência da nossa circular 033/2015, de 12 de março, sobre uma ação de sensibilização junto dos viajantes, no sentido de os alertar para os riscos que representa para a agricultura e floresta nacional, bem como para o ambiente, a introdução de vegetais e produtos vegetais originários de países não comunitários, foi anexado um folheto que se destinava a ser divulgado pelas agências de viagens.

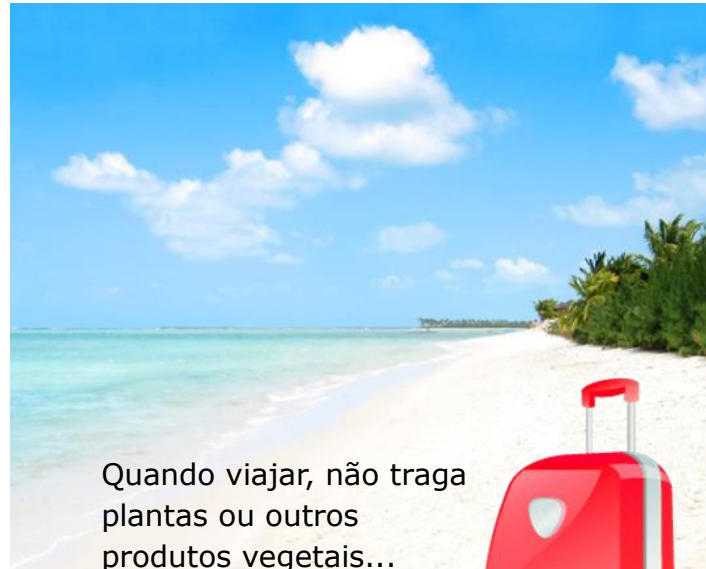
Informa-nos agora a Direção-Geral de Alimentação e Veterinária, que esse folheto continha uma incorreção, devendo o mesmo ser substituída pela versão que se anexa, pelo que agradecemos procedam à respetiva substituição.

Com os melhores cumprimentos,

A Direção

## Como pode ajudar

- Nunca traga ilegalmente plantas, sementes, flores frutos e legumes.
- Se pretende importar plantas, contacte os serviços oficiais de inspeção fitossanitária da sua região para saber como deve proceder.
- Se trazer plantas, sementes, flores, frutos e legumes, deve declará-los na alfândega.



Quando viajar, não traga plantas ou outros produtos vegetais... porque podem ser portadores de pragas ou doenças.



Este folheto foi elaborado por:  
DGAV (Direção Geral de Alimentação e Veterinária)

In collaboration with the European and Mediterranean  
Plant Protection Organization (OEPP/EPPO – [www.eppo.int](http://www.eppo.int))



# ALTO RISCO!

**As plantas transportam pragas e doenças.  
Não traga plantas, sementes, frutos,  
legumes e flores.**

This poster was prepared by the European and Mediterranean Plant Protection Organization (OEPP/EPPO - [www.eppo.int](http://www.eppo.int)) in collaboration with Dr David Stawson (Fera, GB) - Design: Amelle Roy (FR)

**Ajude-nos a proteger as nossas culturas e as belas paisagens contra pragas e doenças das plantas.**

## As plantas também podem ficar doentes!

Tal como os seres humanos e os animais, as plantas podem ficar doentes. Elas podem sofrer de doenças causadas por vírus, bactérias, fungos e serem atacadas por pragas, grandes e pequenas, como insetos, ácaros ou nemátodos. Recentemente, tem-se vindo a observar um aumento do número de novas pragas e doenças a ser introduzidas em áreas onde anteriormente não existiam. Muitas dessas ocorrências podem estar relacionadas com o rápido aumento do comércio e viagens internacionais.

### A introdução de novas pragas e doenças das plantas pode ameaçar a economia e a biodiversidade

As plantas, sementes, flores, frutos e legumes, mesmo que pareçam sãs, e o solo aderente à raiz, são uma via de transporte de pragas e doenças.

Desta forma, quando transportamos plantas entre as diferentes regiões do mundo, podemos inadvertidamente introduzir novas pragas e doenças nos nossos países e novas espécies de plantas exóticas que se podem vir a tornar invasoras. Uma vez introduzidas num novo ambiente, algumas destas pragas e doenças exóticas podem causar significativas perdas económicas para a agricultura e silvicultura e ameaçar a biodiversidade. Exemplos disso foram a introdução no passado na região Euro-Mediterrânica, do míldio da batateira, filoxera da videira, escaravelho da batateira e grafiose do ulmeiro.

### As normas nacionais e internacionais estão em vigor

A legislação fitossanitária em vigor existe para proteger a agricultura, silvicultura e meio ambiente.

Por isso, muitos vegetais e produtos vegetais (por exemplo, sementes, legumes, flores de corte) não podem ser importados sem autorização oficial. Se pretende importar plantas, certifique-se que não está a infringir essas leis, contactando previamente os Serviços Fitossanitários oficiais.

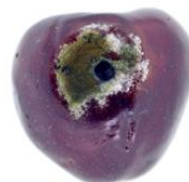
## Pragas e doenças



Escaravelho asiático (*Anoplophora glabripennis*):

lindo ... mas pode matar as nossas árvores.

Photos: M. Maspero, Centro MiRT Fondazione Minoprio, Como (IT)



Mosca da asa manchada (*Drosophila suzukii*):

minúscula ... mas pode destruir as nossas cerejas e outros frutos.

Photos: M. Hauser and J. Davis, CDFA, Sacramento (US)



A PSA do kiwi (*Pseudomonas syringae* pv. *actinidae*):

Invisível... mas pode destruir os nossos pomares de kiwis.

Photos: Plant Protection Service of Emilia-Romagna (IT)

## Proteja as plantas

Os objetivos deste folheto são:

- Sensibilizar os viajantes sobre os riscos de circulação das plantas;
- Incentivar cada um de nós a fazer a sua parte para impedir a disseminação de novas pragas e doenças;
- Fornecer algumas informações relativas ao cartaz 'ALTO RISCO!' exposto nos aeroportos e portos.



Ao abster-se de transportar plantas, sementes, legumes, frutos e flores durante as suas viagens internacionais, ajuda-nos a proteger as nossas colheitas e belas paisagens contra as perigosas pragas e doenças das plantas e plantas exóticas invasoras. Também pode ajudar a divulgar esta mensagem pela sua família e amigos.

